

## **Hangwasserschutz Bisamberg**

### **Die Arbeiten an den Schutzeinrichtungen gegen Hangwasser werden fortgesetzt.**

Auswirkungen wie nach dem Starkregenereignis vom 6. Juni 2018 sollten sich, nach Fertigstellung dieses für Bisamberg sehr wichtigen Sicherheitsprojektes, nicht mehr wiederholen.

Gestartet wurden die Arbeiten Anfang November 2021 mit dem obersten Teil der Anlage.

Im Bereich der Gamshöhe wird ein Auffangbecken mit einem Nutzvolumen von ca. 550 m<sup>3</sup> errichtet. Um diese Schutzeinrichtung regelmäßig pflegen und warten zu können, ist es erforderlich, einen befestigten Weg (Breite 3m) von der Bergstraße zu diesem Auffangbecken zu errichten. Dieser Weg ist auf Höhe der Hubertuskapelle entstanden. Hier gilt der Dank der Waldgenossenschaft Bisamberg, die hier Flächen für den Schutz der Allgemeinheit zur Verfügung stellt.

Die Fertigstellung der Dammschüttung und der Notüberlauf sollen spätestens Mitte April abgeschlossen sein, kurz danach erfolgt die Fertigstellung des Wartungsweges. Mit einem Abschluss der Arbeiten in diesem Bereich rechnen wir mit spätestens Mitte Mai 2022.

Im unteren Bereich – oberhalb des Parkplatzes Lourdes Grotte - ist ein Hauptbecken für einen Wasservolumen von ca. 2.650 m<sup>3</sup> vorgesehen. Dazwischen wird ein Schlammfang mit ca. 50 m<sup>3</sup> Nutzvolumen errichtet werden. Mit den Vorbereitungsarbeiten wurde noch im November 2021 begonnen, jetzt wird ab 7. März 2022 im Bereich Parkplatz Lourdesgrotte mit Arbeiten an der Kanaleinleitung fortgesetzt. Ab Anfang April werden dann die Arbeiten am großen Becken und mit der Wegherstellung gestartet, und wenn das Wetter mitspielt, bis Ende Juni 22 abgeschlossen.

Die obersten 4 Parkplätze werden zwischen 7. März und voraussichtlich 30.06.22 für Materiallagerungen genutzt und für daher für den Verkehr gesperrt.

Im Bereich „Heurigen Fischer“ wird ein Sperren-Bauwerk aus Stahlbeton mit ca. 90 m<sup>3</sup> Nutzvolumen entstehen. Aktuell laufen seitens der Wasserbauabteilung des Landes NÖ noch Untersuchungen, ob die Herstellung einer Spundwand mit Betonkranz oder eine massive Betonmauer zweckmäßiger ist. Jedenfalls wird hier ab 7. März 22 mit Asphaltarbeiten in der Anton- Zicklgasse zur Herstellung des Ableitungskanals gestartet.

Die Bauarbeiten im gesamten unteren Bereich sollen mit spätestens Herbst 2022 abgeschlossen sein.

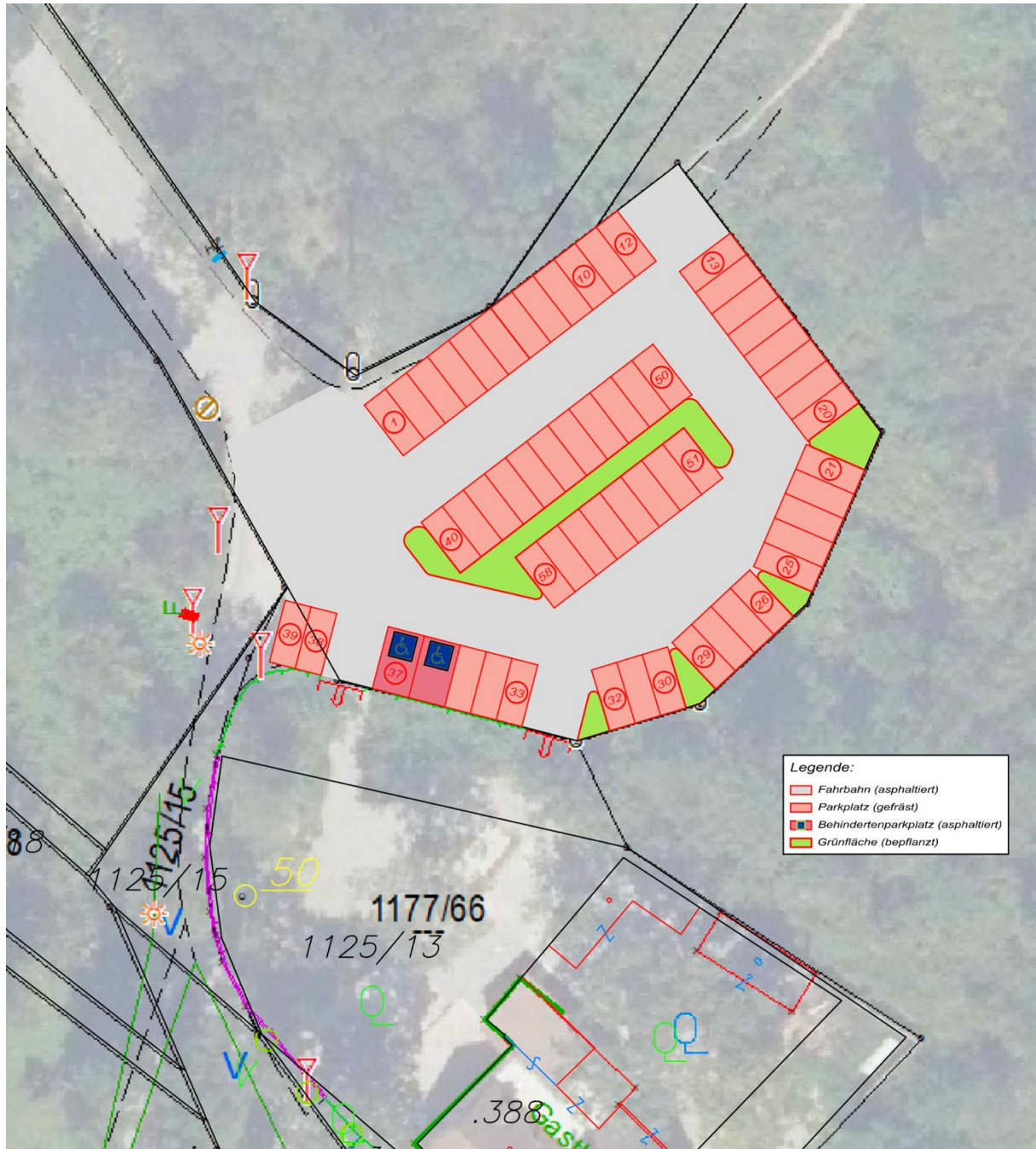
### **Parkplatz Gamshöhe**

Im Zusammenhang mit dem Hangwasserprojekt werden wir den Parkplatz Gamshöhe teilweise entsiegeln. Geplant ist es, die Fahrwege befestigt (asphaltiert) zu lassen und in den für Stellplätze vorgesehenen Bereichen die befestigte Tragschicht zu entfernen.

Die entsprechend den Platzverhältnissen möglichen 58 Stellplätze werden gefräst und mit „Grädermaterial“ gestaltet.

Damit soll – zumindest ein Teil - des (Regen) Wassers an Ort und Stelle versickern können und damit die vorhandenen Schutzeinrichtungen in der Bergstraße und die neu entstehenden Auffangbecken entlasten.

Diese Arbeiten sind ab Mitte Mai 2022 angedacht.



© Marktgemeinde Bisamberg, Plan Neugestaltung Parkplatz Gamshöhe