

Bezirk Korneuburg IST mobil



noe regional
Die Kraft der Gemeinsamkeit

Medieninhaber und Herausgeber ISTmobil GmbH

Conrad-von-Hötzendorf-Straße 110
8010 Graz



Fahrtenbestellung
0123 500 44 11



Kundenservice
0123 500 44 99



kundenservice@ISTmobil.at



ISTmobil App

Mobilität für ALLE!
Wir gehen in die Verlängerung!

ISTmobil.at

Tarife

Der Tarif für eine Fahrt mit **ISTmobil** setzt sich aus einem Grundtarif (Zonentarif) und einem Komfortzuschlag in Höhe von € 2,- (6 bis 19 Uhr) bzw. € 4,- (ab 19 Uhr) zusammen.



Was kostet eine Fahrt?

Der Tarif für eine Fahrt mit Bezirk Korneuburg **ISTmobil** ist von der Anzahl der Zonen abhängig, wobei es innerhalb einer Gemeinde eine fixe Tarifzone gibt. Eine Fahrt innerhalb der Gemeinde kostet beispielsweise € 2,00 exkl. Komfortzuschlag pro Person. Eine genaue Übersicht über die Tarife finden Sie in der Tariftabelle.

Bezirk Korneuburg IST mobil

Bezirk Korneuburg **ISTmobil** geht in die Verlängerung und sorgt weiterhin für **Mobilität für ALLE!**

Auch in dieser Verlängerungsphase ist **ISTmobil** in 16 Gemeinden die perfekte Ergänzung zum klassischen öffentlichen Verkehr und sorgt für leistbare und flächendeckende Mobilität.

Tariftabelle

Der Fahrtpreis setzt sich aus einem Grundtarif (Zonentarif) und einem Komfortzuschlag in Höhe von € 2,- (6 bis 19 Uhr) bzw. € 4,- (ab 19 Uhr) zusammen. Aufgrund einer Tarifierfassung des Verkehrsverbundes Ost-Region mussten auch die Tarife von **ISTmobil** angepasst werden. In der Tariftabelle finden Sie den ab 10. Jänner 2024 gültigen Tarif.



Gemeinde exkl. Komfortzuschlag*	Bisamberg, Hagenbrunn	Enzersfeld i. W., Stetten	Ernstbrunn	Gerasdorf bei Wien	Großrußbach	Harmannsdorf	Korneuburg	Leitzersdorf	Leobendorf, Spillern	Niederhollabrunn	Niederleis	Sierndorf	Stockerau
Bisamberg, Hagenbrunn	2,00 €	2,60 €	6,40 €	2,60 €	5,20 €	3,90 €	2,60 €	5,20 €	3,90 €	5,20 €	6,40 €	6,40 €	5,20 €
Enzersfeld i. W., Stetten	2,60 €	2,00 €	5,20 €	3,90 €	3,90 €	2,60 €	2,60 €	3,90 €	2,60 €	3,90 €	5,20 €	5,20 €	3,90 €
Ernstbrunn	6,40 €	5,20 €	2,00 €	7,70 €	2,60 €	3,90 €	6,40 €	3,90 €	5,20 €	2,60 €	2,60 €	3,90 €	5,20 €
Gerasdorf bei Wien	2,60 €	3,90 €	7,70 €	2,00 €	6,40 €	5,20 €	3,90 €	6,40 €	5,20 €	6,40 €	7,70 €	7,70 €	6,40 €
Großrußbach	5,20 €	3,90 €	2,60 €	6,40 €	2,00 €	2,60 €	5,20 €	3,90 €	3,90 €	2,60 €	2,60 €	3,90 €	5,20 €
Harmannsdorf	3,90 €	2,60 €	3,90 €	5,20 €	2,60 €	2,00 €	3,90 €	3,90 €	2,60 €	2,60 €	3,90 €	5,20 €	3,90 €
Korneuburg	2,60 €	2,60 €	6,40 €	3,90 €	5,20 €	3,90 €	2,00 €	3,90 €	2,60 €	5,20 €	6,40 €	5,20 €	3,90 €
Leitzersdorf	5,20 €	3,90 €	3,90 €	6,40 €	3,90 €	3,90 €	3,90 €	2,00 €	2,60 €	2,60 €	5,20 €	2,60 €	2,60 €
Leobendorf, Spillern	3,90 €	2,60 €	5,20 €	5,20 €	3,90 €	2,60 €	2,60 €	2,60 €	2,00 €	3,90 €	5,20 €	3,90 €	2,60 €
Niederhollabrunn	5,20 €	3,90 €	2,60 €	6,40 €	2,60 €	2,60 €	5,20 €	2,60 €	3,90 €	2,00 €	3,90 €	2,60 €	3,90 €
Niederleis	6,40 €	5,20 €	2,60 €	7,70 €	2,60 €	3,90 €	6,40 €	5,20 €	5,20 €	3,90 €	2,00 €	5,20 €	6,40 €
Sierndorf	6,40 €	5,20 €	3,90 €	7,70 €	3,90 €	5,20 €	5,20 €	2,60 €	3,90 €	2,60 €	5,20 €	2,00 €	2,60 €
Stockerau	5,20 €	3,90 €	5,20 €	6,40 €	5,20 €	3,90 €	3,90 €	2,60 €	2,60 €	3,90 €	6,40 €	2,60 €	2,00 €

Alle Angaben ohne Gewähr. Auszug aus den Tarifbestimmungen. Alle Preise pro Person in Euro und inklusive 10% USt.

So funktioniert's



Fahrt buchen Hotline | Online | App

Fahrten können nach Bedarf telefonisch und via App im Vorhinein bestellt werden. Buchen Sie Ihre Fahrt bitte immer rechtzeitig!



Zeit & Ort vereinbaren

Folgende Informationen werden bei der Fahrtbestellung benötigt: Name, Start und Ziel-Haltpunkt, Abfahrtszeit und Personenanzahl.



Günstig ans Ziel kommen

Sie werden über die genaue Abfahrtszeit & Kosten informiert. Bitte warten Sie pünktlich beim vereinbarten Haltpunkt. Bezahlung erfolgt in bar oder mittels **mobilCard**.



Betriebszeiten

Montag – Donnerstag

06:00 – 22:00 Uhr

Freitag

06:00 – 24:00 Uhr

Samstag

08:00 – 24:00 Uhr

Sonntag & Feiertag

kein Betrieb

Am 24.12 bzw. 31.12

bis 17:00 Uhr



Sie möchten eine Fahrt mit Bezirk Korneuburg ISTmobil buchen?



0123 500 44 11

Das ISTmobil-Team freut sich auf Ihren Anruf!
Bitte buchen Sie Ihre Fahrt immer rechtzeitig!

Wissenswertes über Bezirk Korneuburg ISTmobil

- ✓ ISTmobil steht allen Bewohnerinnen und Bewohnern sowie Gästen der Region für Fahrten zwischen den Haltepunkten zur Verfügung. Bei einer telefonischen Buchung ist keine Registrierung notwendig.
- ✓ Im Bediengebiet gibt es rund 870 Haltepunkte. Zusätzlich werden 11 Haltepunkte außerhalb des Bediengebietes angefahren.
- ✓ Ausschließlich regionale Verkehrsunternehmen führen die Transportleistungen vor Ort durch.

Stornierung einer Bezirk Korneuburg ISTmobil-Fahrt

Fahrten können 60 Minuten vor geplantem Abholzeitpunkt immer kostenlos storniert werden. Bitte warten Sie auch stets pünktlich beim vereinbarten Haltepunkt bzw. informieren Sie uns bitte telefonisch, wenn Sie sich verspäten.



Alle Infos unter:
ISTmobil.at

Anerkennung von VOR-Zeitkarten / KlimaTicket

Mit einer persönlichen und hinterlegten Wochen-, Monats- oder Jahreskarte bzw. einem KlimaTicket zahlen Sie für Fahrten innerhalb des Gültigkeitsbereichs nur **den Komfortzuschlag***.

Mit hinterlegter ÖV-Zeitkarte noch günstiger unterwegs

Top-Jugendticket

Auch das Top-Jugendticket wird bei Bezirk Korneuburg ISTmobil werktags von 14:00 bis 19:00 Uhr anerkannt und man zahlt für die Fahrt nur noch den Komfortzuschlag*.

Hinterlegung der ÖV-Zeitkarte

Die jeweilige ÖV-Zeitkarte muss vorab (5 Werktage) beim ISTmobil-Kundenservice hinterlegt werden. Senden Sie dafür einen Scan oder eine Kopie Ihrer ÖV-Zeitkarte an **kundenservice@ISTmobil.at**. Für die Hinterlegung der Zeitkarte benötigen Sie eine **mobilCard**.

mobilCard-Vorteile nutzen

Die persönliche **mobilCard** ermöglicht das bargeldlose Zahlen, die Hinterlegung einer ÖV-Zeitkarte sowie das Service der Hausabholung für mobilitätseingeschränkte Personen.

Die **mobilCard** kann unter www.ISTmobil.at beantragt werden.

Komfortzuschlag*

Zeitraum	Preis
06:00–19:00 Uhr	2,00 €
ab 19:00 Uhr	4,00 €

Haben Sie noch Fragen?
Das ISTmobil Kundenservice ist telefonisch unter **0123 500 44 99** für Sie da!



ISTmobil als Teil des öffentlichen Verkehrs

Fahrten innerhalb einer Gemeinde bzw. bis 5 km sind immer direkt mit Bezirk Korneuburg ISTmobil möglich.

Bei gemeindeübergreifenden Fahrten über 5 km werden bestehende Bus- & Bahnverbindungen überprüft, wobei zwischen **5 km und 20 km maximal ein Umstieg** zumutbar ist.

Jetzt mit noch besseren Umstiegs-kriterien!

Nur mehr einen Knopfdruck entfernt – Dank der ISTmobil App

Die ISTmobil App ermöglicht eine schnellere Buchung und bietet eine Vielzahl an Funktionen und Möglichkeiten!

QR-Code scannen und ISTmobil App holen!



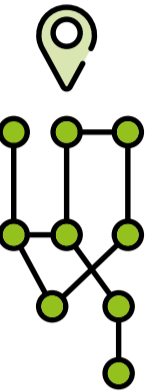
Bediengebiet

- Bisamberg
- Enzersfeld/Weinviertel
- Ernstbrunn
- Gerasdorf bei Wien
- Großrußbach
- Hagenbrunn
- Harmannsdorf
- Korneuburg
- Leitzersdorf
- Leobendorf
- Niederhollabrunn
- Niederleis
- Sierndorf
- Spillern
- Stetten
- Stockerau

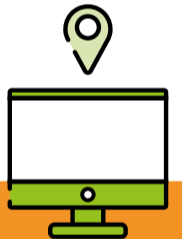
Eine Übersicht aller Haltepunkte sowie die Haltepunktarten zum Download finden Sie unter www.ISTmobil.at.

Zudem werden folgende Haltepunkte außerhalb des Bediengebietes angefahren:

- Ladendorf - Bahnhof (KO 980)
- Niederkreuzstetten - Bahnhof (KO 981)
- Schleinbach - Bahnhof (KO 989)
- Tulln - Hauptbahnhof (KO 985)
- Tulln - Universitätsklinikum (KO 991)
- Wien - U-Bahn Leopoldau (KO 553)
- Wien - Stammersdorfer Friedhof (KO 554)
- Wien - Bahnhof Süßenbrunn (KO 677)
- Wien - Stammersdorf L30/L31 (KO 986)
- Wien - Rußbergstraße L26 (KO 987)
- Wien - Bahnhof Strebersdorf (KO 988)



Service Hausabholung



Für mobilitätseingeschränkte Personen mit gültiger mobilCard

Bei Vorlage eines Behindertenausweises, Nachweis einer Pflegestufe (ab Stufe 1) oder eines ärztlichen Attests kann Ihre Wohnadresse als persönlicher Haltepunkt hinterlegt werden. Schicken Sie einen Scan oder eine Kopie des Nachweises sowie das ausgefüllte Hausabholungsformular an **kundenservice@ISTmobil.at**.

Grundvoraussetzung ist der Besitz einer persönlichen **mobilCard**. Die kostenlose **mobilCard** sowie das Hausabholungsformular können unter www.ISTmobil.at beantragt werden.

Damit können Sie im gesamten Bediengebiet immer direkt fahren (kein Umstieg auf Bus und Bahn notwendig). So sind Fahrten von der Wohnadresse zu jedem Haltepunkt im Bediengebiet und umgekehrt möglich. Alle Infos zur Hausabholung erhalten Sie beim ISTmobil Kundenservice unter 0123 500 44 99.

